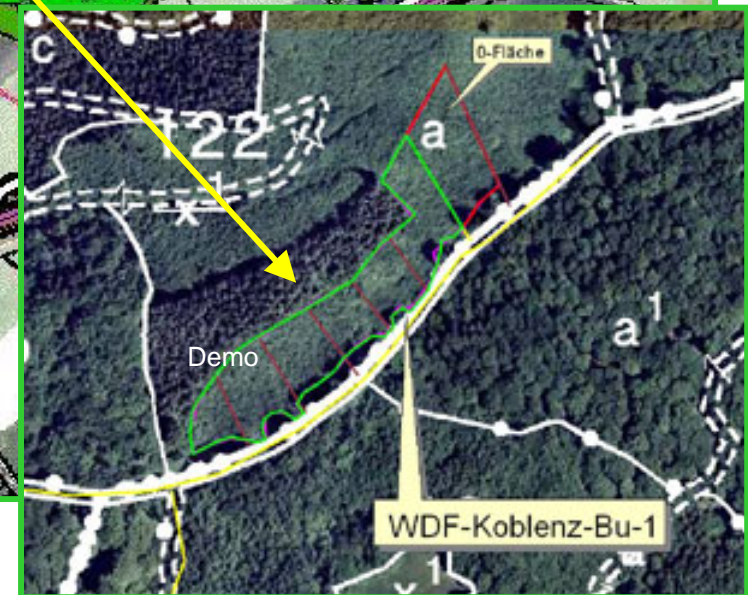
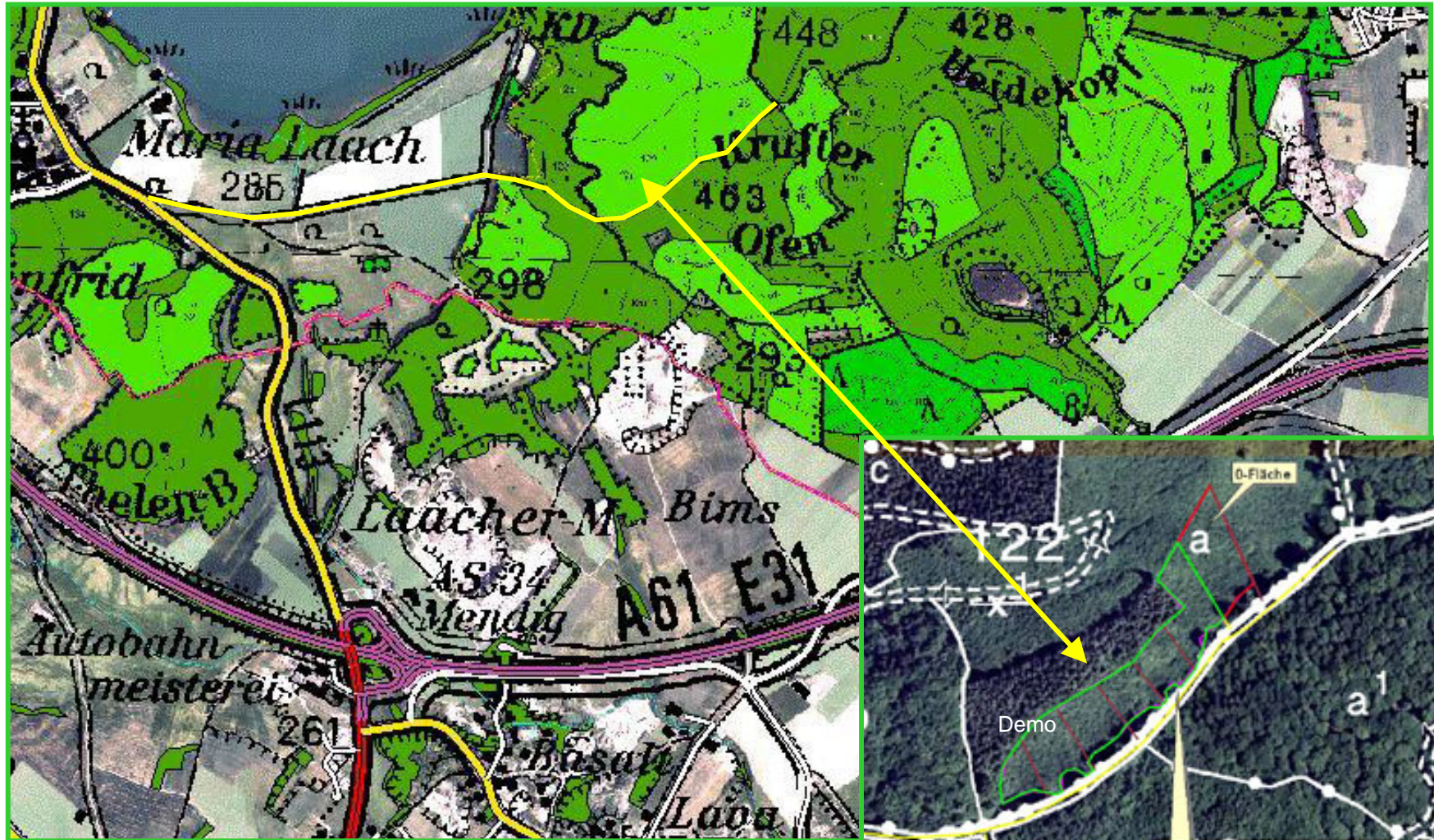


# WDF\_Koblenz\_Bu1



B  
U  
C  
H

# WDF\_Koblenz\_Bu1

WDF\_Koblenz\_Tei1

WDF\_Koblenz\_Tei2



Die Buchen-Demofläche liegt im Revier Laacher See des Forstamtes Koblenz. Zuständiger Revierleiter ist Herr Karl-Hermann Gräf.

- ❖ Gesamtgröße der Fläche: **1,2 ha**
- ❖ Keimung: **1971**
- ❖ Anlage der Demofläche: **September 2007**
- ❖ Ausleseebäume je Hektar: **35**
- ❖ mittlerer BHD September 2007: **17,1 cm**  
(Nullfläche: **16,4 cm**)
- ❖ mittlerer BHD Dezember 2010: **19,3 cm**  
(Nullfläche: **18,1 cm**)
- ❖ jährlicher BHD Zuwachs: **0,75 cm**  
(Nullfläche: **0,54 cm**)
- ❖ bisherige Anzahl der Eingriffe: **2**
- ❖ bisher entnommene Bedränger je Auslesebaum: **18**
- ❖ bisher entnommene Holzmasse: **64 Efm/ha**

## Weitere Buchen-Demoflächen in Rheinland-Pfalz:

- WDF\_Bad Dürkheim\_Bu1
- WDF\_Birkenfeld\_Bu1
- WDF\_Birkenfeld\_Bu2
- WDF\_Boppard\_Bu1
- WDF\_Annweiler\_Bu1
- WDF\_Westrich\_Bu1
- WDF\_Dierdorf\_Bu1
- WDF\_Kastellaun\_Bu1
- WDF\_Kastellaun\_Bu2
- WDF\_Trier\_Bu1
- WDF\_Idarwald\_Bu1
- WDF\_Soonwald\_Bu1
- WDF\_Daun\_Bu1
- WDF\_Hinterweidenthal\_Bu1
- WDF\_Kaiserskautern\_Bu(Ki)P.A.1
- WDF\_Westrich\_Bu(Ki)P.A.1