



Landesforsten Rheinland-Pfalz Dein Arbeitgeber im Überblick

WIR BILDEN AUS

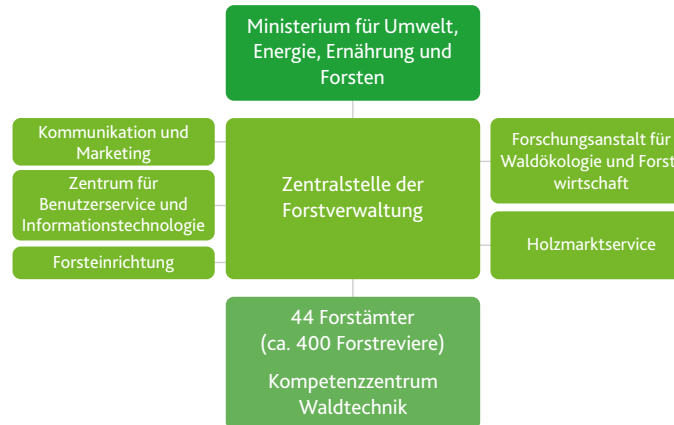
FÖRSTERINNEN UND FÖRSTER BEI LANDESFORSTEN RHEINLAND-PFALZ

Informationen zur Ausbildung
im 3. Einstiegsamt

Bewerben bis
31. Juli



- Nirgendwo gibt's mehr: **Walddreichstes Bundesland**
- Unser Staatswald ist nach **FSC und PEFC** zertifiziert
- Landesforsten hat den höchstmöglichen **gesellschaftlichen Gesamtnutzen** aller Leistungen des Waldes sowohl für die heutige Gesellschaft als auch für künftige Generationen zum Ziel
- Mach deine Ausbildung in einem **forstwirtschaftlich und landschaftlich reizvollen Bundesland** mit Mittelgebirgslagen und einem breiten standörtlichen Spektrum mit großen **waldbaulichen Potenzialen**
- Wir bieten Vielfalt: unsere **Gemeinschaftsforstämter** sind zuständig für Hoheit, Betrieb und **alle Waldfunktionen**. Sie sind Ansprechpartner für **alle Waldbesitzarten**.
- **Familienfreundliche Personalpolitik** zur besseren Vereinbarkeit von Beruf und Familie
- Bei uns gibt's keinen Stillstand: gute Qualifizierungs- und Weiterbildungsmöglichkeiten, Durchlässigkeit der Laufbahnen, d.h. **Aufstiegs- und Entwicklungspotenziale**



Bewirb dich jetzt!
Wir freuen uns auf
deine Bewerbung!

[wald-rlp.de]

KONTAKT

Landesforsten Rheinland-Pfalz
Zentralstelle der Forstverwaltung
1.2 Ausbildung Beamte
Le Quartier Hornbach 9
67433 Neustadt an der Weinstraße

ZdF.Ausbildung-Beamte@wald-rlp.de
06321 / 6799-

Frau Kurschus: -200

Frau Brack: -221

Frau Schneider: -232

Weitere nützliche Informationen
findest du hier:

[www.wald-rlp.de/de/wir/beruf-weiterbildung/
bachelor-of-science-forstinspektorenanwaerter-mwd/](http://www.wald-rlp.de/de/wir/beruf-weiterbildung/bachelor-of-science-forstinspektorenanwaerter-mwd/)



BERUFSBILD FÖRSTER/IN IM 3. EINSTIEGSAMT (EA)

Das kannst du bei uns werden:

- Revierleitung
- Büroleitung
- Sachbearbeitung
- Produktleitung z.B. technische Produktion oder Waldinformation, Umweltbildung und Walderleben

Darauf kannst du dich in deinem Job freuen:

- selbstständiges Arbeiten
- abwechslungsreiche Tätigkeit
- Zusammenarbeit mit verschiedenen Interessensgruppen, Waldbesitzenden und Unternehmern
- Mischung aus Einsatz in der Natur und im Büro
- Gesamtverantwortung für ein Forstrevier
- Arbeiten im Forstamtsteam
- Gestaltungsmöglichkeiten
- Jagd



So sieht deine Ausbildung aus:

- 20 Forstinspektoranwärter/innen
- Einstellung im Beamtenverhältnis zum 01.10. jeden Jahres
- Auswahlverfahren mit praktischem Prüfungsgespräch im Wald und Interview
- Ablauf einjähriger Vorbereitungsdienst:
 - Außendienst im Forstrevier
 - Innendienst am Forstamt
 - 4 Wochen Seminare
 - 4 Wochen Reisezeit→ Abschluss mit bestandener Prüfung als Forstinspektor/in
- Ausbildungsziele: Ausbildung zum Generalisten, praxisnah, waldbesitzartenübergreifend
- Ausbildungsstellen sind landesweit verfügbar, Wünsche werden nach Möglichkeit berücksichtigt
- Gute Übernahmeperspektiven nach der Prüfung, Einstellung im Beamtenverhältnis



Das erwarten wir von dir:

Formal:

- abgeschlossener forstlicher Bachelor mit forstfachlichen Schwerpunkten gemäß Ausbildungs- und Prüfungsordnung
- gesundheitliche Eignung für den Forstdienst
- Jagdschein
- Voraussetzung für Beamtenverhältnis

Persönlich:

- Du solltest ein Organisationstalent und engagiert sein und gern im Team arbeiten
- Wir suchen vor allem Bewerberinnen und Bewerber, die dauerhaft bei uns arbeiten wollen und offen für die vielfältigen Einsatzmöglichkeiten sind, die Landesforsten RLP bietet



Anne-Sophie Knop
Försterin im Forstamt Soonwald

„Försterin sein bedeutet für mich: Die Bedürfnisse von Natur und Mensch in Einklang zu bringen.“