



Rheinland-Pfalz

SO WIRST DU

VERWALTUNGSFACHANGESTELLTE ODER
VERWALTUNGSFACHANGESTELLTER
UND KAUFFRAU ODER KAUFMANN FÜR
BÜROMANAGEMENT

Informationen zur Ausbildung



Landesforsten
Rheinland-Pfalz
Wald. Werte. Wahren.

BERUFSBILD VERWALTUNGSFACH- ANGESTELLTE UND KAUFLEUTE FÜR BÜROMANAGEMENT

Das kannst du bei uns werden:

- Sachbearbeitung in verschiedenen Tätigkeitsfeldern auf Ebene der Forstämter oder der Zentralstelle der Forstverwaltung

Darauf kannst du dich in deinem Job freuen:

- Selbstständiges Arbeiten
- Arbeit in einem engagierten Team
- Abwechslungsreicher Aufgabenbereich: Holzverkauf, Organisation des Bürobetriebes, Elektronische Datenverarbeitung, Lohn- und Gehaltsbuchführung, Internetseite und Öffentlichkeitsarbeit u. a.
- Kundenkontakte und Bürgernähe



„Mir gefällt es Teil eines engagierten Teams zu sein und mich umfassend um ein modernes V...



So sieht deine Ausbildung aus:

- Ausbildungsbeginn am 1. August jeden Jahres
- Bewerbung bei der Zentralstelle der Forstverwaltung über das Bewerbungsportal (Mögliche Ausbildungs-Forstämter findest du online)
- Ausbildungsdauer i. d. R. 3 Jahre
- Verwaltungsfachangestellte: Fachrichtung Landes- und Kommunalverwaltung
- Ausbildung im Dualen System: Unterricht in Berufsschule und kommunalem Studieninstitut
- Gute Übernahmeperspektiven nach der Prüfung

erten Teams zu sein, das sich
Waldmanagement kümmert.“



Das erwarten wir von dir:

Formal:

- abgeschlossene Schulausbildung
- Zahlen- und Rechenverständnis
- gute EDV-Kenntnisse (MS Office)
- gute Deutschkenntnisse

Persönlich:

- Teamfähigkeit und eine positive Einstellung
- Kommunikationsfähigkeit
- eine gute Ausdrucksweise, schriftlich als auch sprachlich
- Du solltest ein Organisationstalent sein

Wir suchen vor allem Bewerberinnen und Bewerber, die dauerhaft bei uns arbeiten wollen und offen für die vielfältigen Einsatzmöglichkeiten sind, die Landesforsten RLP bietet.

Svenja Nass

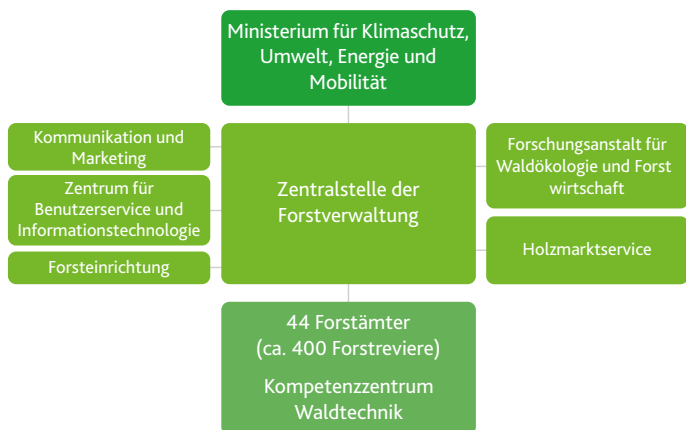
Auszubildende am
Forstamt Boppard



Landesforsten Rheinland-Pfalz

Dein Arbeitgeber im Überblick

- Nirgendwo gibt's mehr: **Waldreichstes Bundesland**
- Unser Staatswald ist nach **FSC®** und **PEFC** zertifiziert
- Landesforsten hat den höchstmöglichen **gesellschaftlichen Gesamtnutzen** aller Leistungen des Waldes sowohl für die heutige Gesellschaft als auch für künftige Generationen zum Ziel
- Mach deine Ausbildung in einem **forstwirtschaftlich und landschaftlich reizvollen Bundesland** mit Mittelgebirgslagen und einem breiten standörtlichen Spektrum mit großen **waldbaulichen Potenzialen**
- Wir bieten Vielfalt: Unsere Gemeinschaftsforstämter sind zuständig für Hoheit, Betrieb und **alle Waldfunktionen**. Sie sind Ansprechpartner für **alle Waldbesitzarten**
- **Familienfreundliche Personalpolitik** zur besseren Vereinbarkeit von Beruf und Familie
- Bei uns gibt's keinen Stillstand: gute Qualifizierungs- und Weiterentwicklungsmöglichkeiten, Durchlässigkeit der Laufbahnen, d. h. **Aufstiegs- und Entwicklungspotenziale**



Bewirb dich hier!
Wir freuen uns auf
deine Bewerbung!

<https://landesforsten-rheinland-pfalz.stellen.center/>

[wald.rlp.de]

KONTAKT

Landesforsten Rheinland-Pfalz
Zentralstelle der Forstverwaltung
1.2 Ausbildung TV-L
Le Quartier - Hornbach 9
67433 Neustadt an der Weinstraße
ZdF.Ausbildung-TVL@wald-rlp.de

Weitere nützliche Informationen
findest du hier:

[www.wald.rlp.de/de/wir/beruf-weiterbildung/
verwaltungsfachangestellte-kaufleute-fuer-
bueromanagement/](http://www.wald.rlp.de/de/wir/beruf-weiterbildung/verwaltungsfachangestellte-kaufleute-fuer-bueromanagement/)

