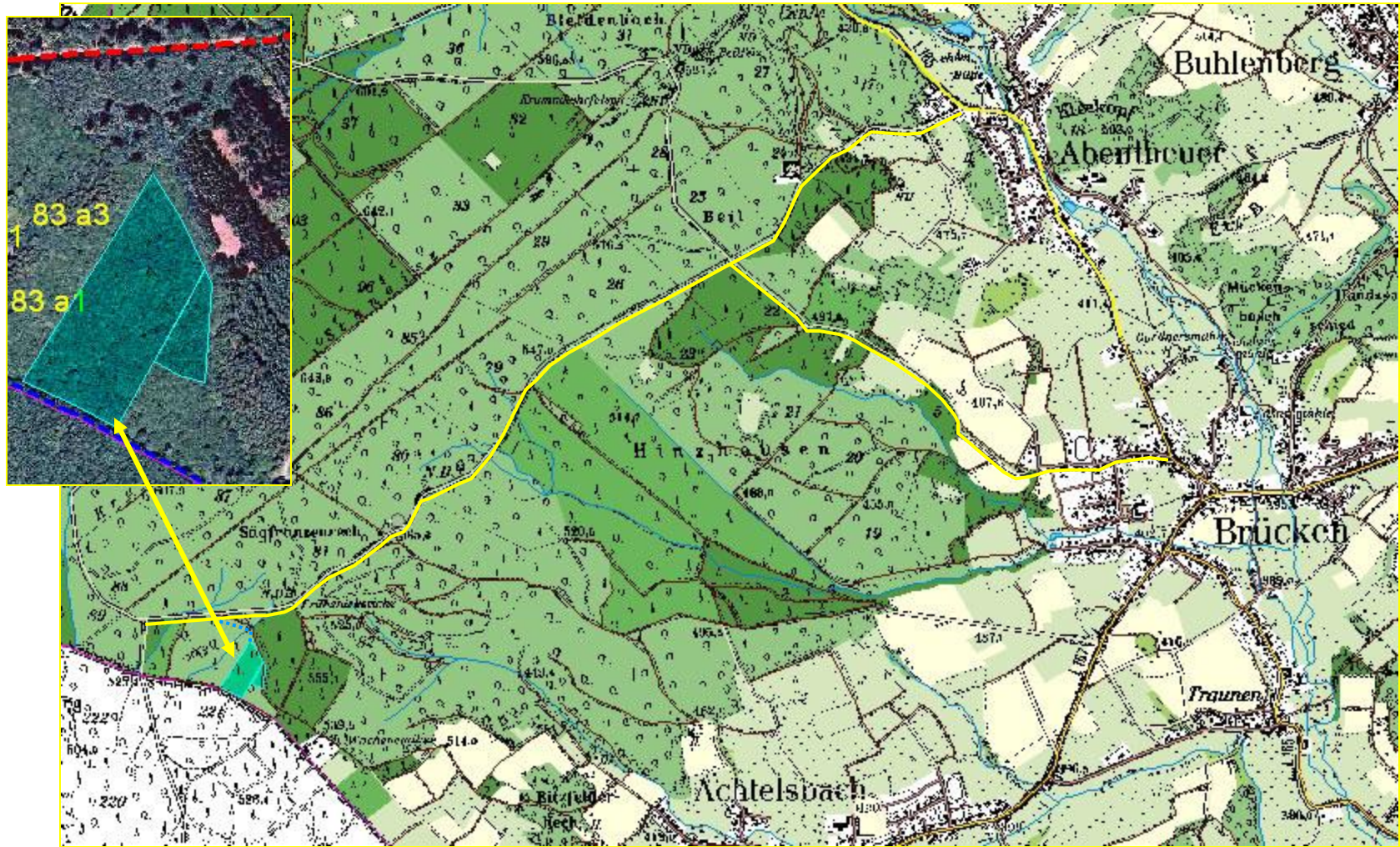


# WDF\_Nationalpark\_Bu1



B  
U  
C  
H  
E

# WDF\_Nationalpark\_Bu1



Foto  
ersetzen!!!

Die Buchen-Demofläche liegt  
im Nationalpark Hunsrück

- ❖ Gesamtgröße der Fläche: **2,0 ha** (davon 0,3 ha Nullfläche)
- ❖ Keimung: **1977**
- ❖ Anlage der Demofläche: **Februar 2011**
- ❖ Ausleseebäume je Hektar: **27,6**
- ❖ mittlerer BHD Februar 2011: **13,6 cm**  
(Nullfläche: **16,0 cm** am 27.03.2012)
- ❖ mittlerer BHD November 2017: **19,6 cm**  
(Nullfläche: **19,5 cm**)
- ❖ jährlicher BHD Zuwachs: **0,86 cm**  
(Nullfläche: **0,57 cm**)
- ❖ bisherige Anzahl der Eingriffe: **2**
- ❖ bisher entnommene Bedränger je Auslesebaum: **20,3**
- ❖ bisher entnommene Holzmasse: **45,3 Efm/ha**

## Weitere Buchen-Demoflächen in Rheinland-Pfalz:

- WDF\_Bad Dürkheim\_Bu1
- WDF\_Birkenfeld\_Bu2
- WDF\_Boppard\_Bu1
- WDF\_Annweiler\_Bu1
- WDF\_Westrich\_Bu1
- WDF\_Dierdorf\_Bu1
- WDF\_Kastellaun\_Bu1
- WDF\_Kastellaun\_Bu2
- WDF\_Koblenz\_Bu1
- WDF\_Trier\_Bu1
- WDF\_Idarwald\_Bu1
- WDF\_Soonwald\_Bu1
- WDF\_Daun\_Bu1
- WDF\_Hinterweidenthal\_Bu1
- WDF\_Kaiserskautern\_Bu(Ki)P.A.1
- WDF\_Westrich\_Bu(Ki)P.A.1
- WDF\_Saarburg\_Bu1
- WDF\_Zell\_Bu1